

A modern multi-story apartment building with balconies, partially obscured by a blue and purple gradient overlay with white wavy lines.

Nyheter och förbättringar i Incit Xpand

Mikael Svensson, CSO, Aareon Nordic

Katarina Falk Solutions Development Manager,
Aareon Nordic

KVALITÉ



www.aareon.se



Kvalité - Möta krav, behov och förväntningar



Kvalité – Våra lösningar



Språk & Land



Segment



Licenser



Konfigurering



Kundunikt



Incit **Xpand**

Kvalité Byggstenar



Best Practice



Best practice APPROVED SV

 Samlad dokumentation om Best practice

  126 VIEWS  1 COMMENT  SHARE

ACTIVE JUL 23, 10:36 AM 

 **Med Best practice avses dokumenterade rekommendationer på hur ett grundutförande av systemet kan och bör användas för att stödja de vanligaste verksamhetsprocesserna**

Best practice och rekommenderad grundfunktionalitet kontra användaranpassad och individuell implementation av *Incit Xpand*

Implementering av och inställningar för *Incit Xpand* varierar mellan olika installationer och sätts utifrån behov och efter hur systemet ska nyttjas. Därav följer också att såväl innehåll som funktionalitet varierar mellan olika installationer.

Det kan initialt vara utmanande för nya och mindre erfarna användare att sätta sig in i systemets alla funktioner och möjligheter. Därför har vi tagit fram ett rekommenderat *grundutförande*, en grundläggande och generell implementation av systemet med av oss rekommenderade inställningar som syftar till att underlätta och möjliggöra smidigare inläring och åtkomst till systemets grundläggande funktioner. Vi kallar detta för *Best practice*.

Best practice

Inom ramen för *Best practice* har vi tagit fram dokument med rekommendationer och beskrivningar av *Incit Xpand* som baseras på den ovan nämnda rekommenderade systemimplementeringen. *Best practice*-dokumenten kan hittas nedan under *Dokument, Best practice*

Beskrivningarna i dokumenten är övergripande och generella. De är skrivna för att kunna förstås och användas av alla verksamhetspersoner som ska använda eller redan använder *Incit Xpand*, oavsett erfarenhetsgrad.

Genom att följa de rekommendationer som återfinns inom *Best practice* underlättas dessutom implementering av framtida ut- och påbyggnader av systemet för utökad automatisering och digitalisering av processer och funktioner.



Datarensningar

- **Leverantörsreskontra**

T.ex. leverantörsfakturer som är äldre en viss tid.

- **Gemensamt**

T.ex. ta bort dokument utan kopplingar, ta bort noteringar

- **Kundreskontra**

T.ex. ta bort kundfakturer, noteringar & dokument

- **Projekt & Delprojekt**

T.ex. ta bort projekt, dokument, noteringar

- **Ärendehantering**

T.ex. ta bort ärenden, dokument & noteringar

- **Felanmälan**

T.ex. ta bort felanmälningar, dokument & noteringar

- **Nyckel**

- **Attest**

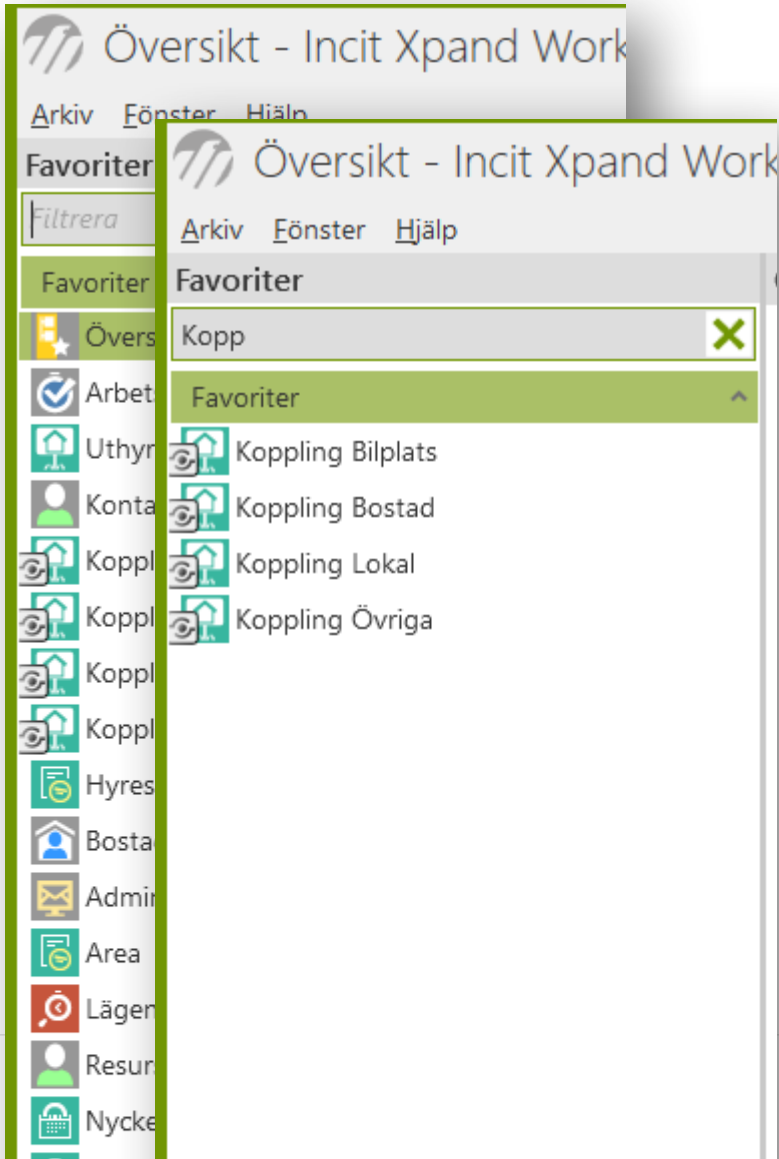
- **Hyra**



GRÄNSSNITT



Favoriter – Ny filtreringsfunktion



- Första lösningen från Förslagslådan
- Gör det enklare att hitta enstaka favoriter



Förslag

Mallar för inställningar

1100-0001 - Objekt

Arkiv Redigera Visa Format Åtgärder Fönster Hjälp

Spara användarinställningar som en mall

Hyresrad

Visa även Ut

Kommande
 Utgångna

Grundhyra

Status Hyresartik

G	AVIAV
G	BHYV

Mall namn:

Hyresobjekt Uppdaterad

Behörig

Personlig Publik Behörighetsgrupp Administratörer ...

Befintlig

Hyresobjekt (Behörighetsgrupp)

Ta bort OK Avbryt

- Finns tillgänglig i alla formulär
- Inställningar för flikar och kolumner kan sparas.
- Kan vara personliga, publika eller tilldelas en behörighetsgrupp

SJÄLVSERVICE



www.aareon.se



uPortal - BankID

- Flexibel inloggning med BankID eller vanligt användarnamn
- Öppnar möjligheter för att skapa tjänster som kräver stark identifikation vid beställning
- Snabbare inloggning och registrering enbart med BankID

Användarnamn Mobilt BankID

Personnummer

ÅÅÅÅMMDDNNNN

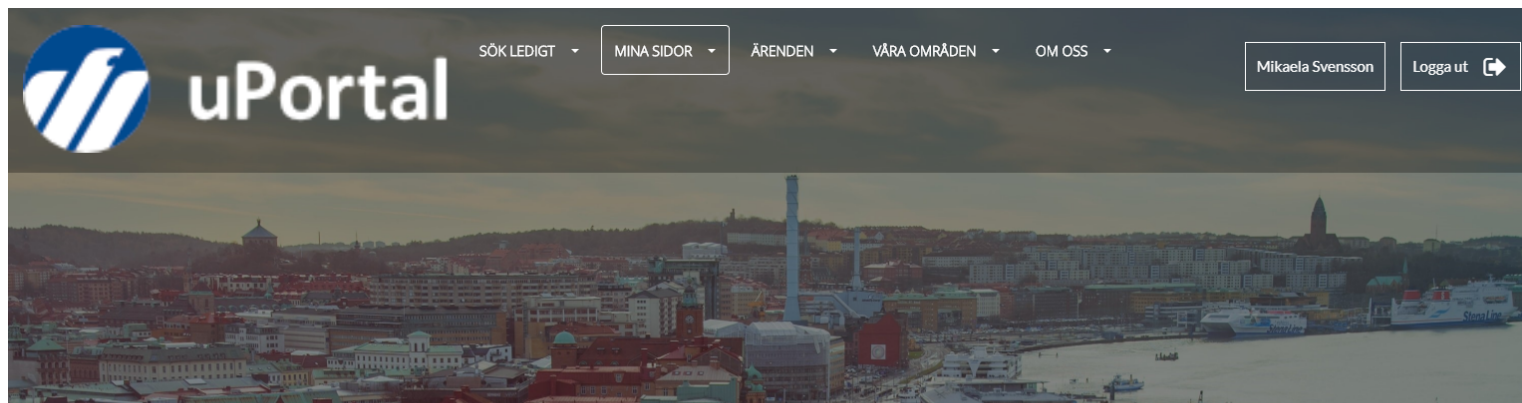
LOGGA IN MED MOBILT BANKID



Hjälp för att logga in:

- Ditt användarnamn är ditt personnummer
- Har du glömt ditt lösenord, klicka på [Lösenord](#)
- Då skickas nya uppgifter till din e-post
- Har du problem med att logga in på [uPortal](#)
- Har du frågor eller behöver hjälp klicka på [Hjälp](#)
- Är du lokalhyresgäst? [Logga in här](#)
- För dig som är bostadssökande? [Logga in här](#)

uPortal – Utlånade nycklar



- Listning av utlånade nycklar för hyresgästen
- Hyresgästen kan enkelt se när nycklarna skall återlämnas

Start / Mina Sidor / Nycklar

Nycklar



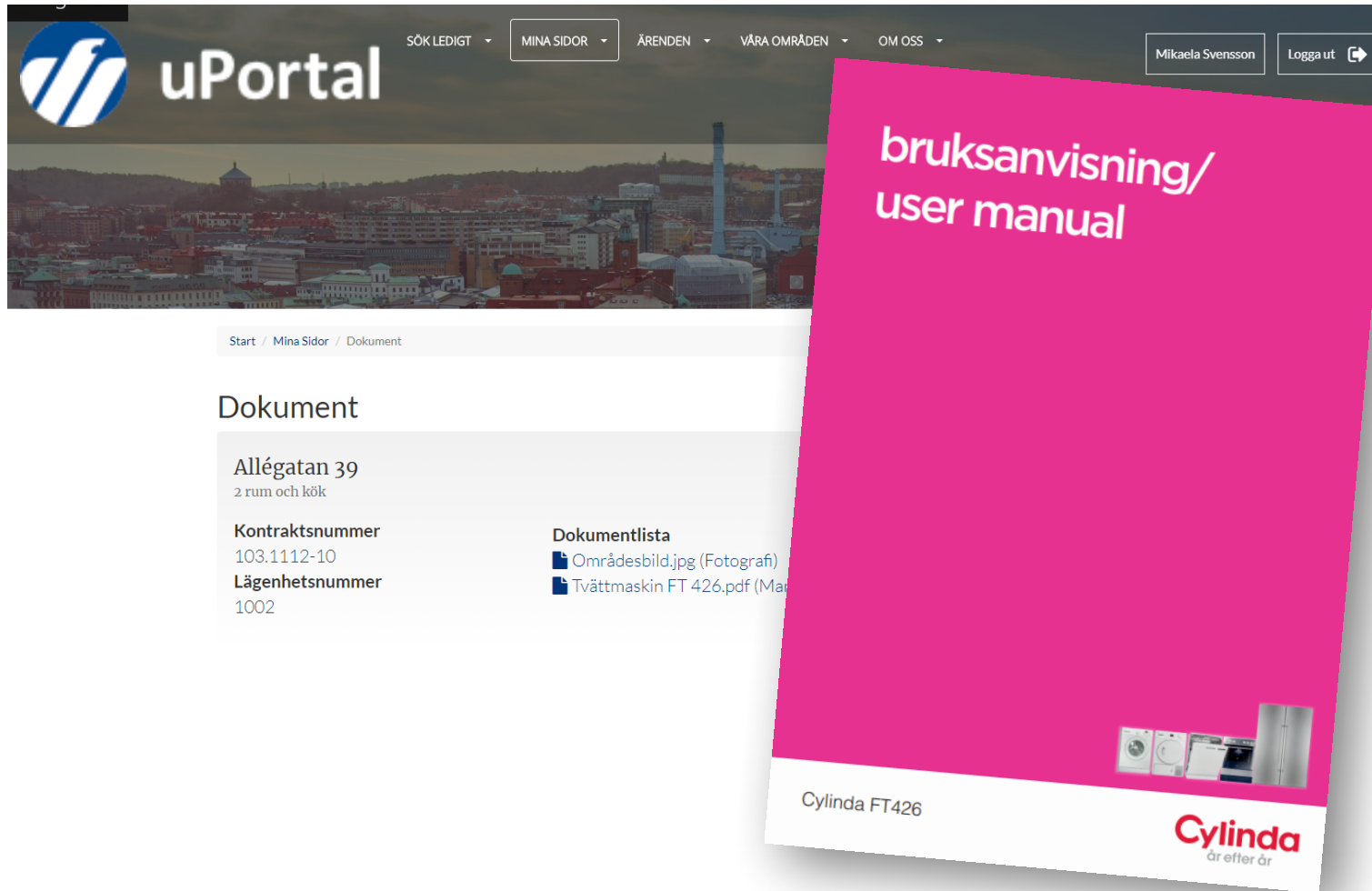
Nyckel
GE09

Benämning
Entre S Långg 26 c

Utlånad
2019-10-07

Återlämnas datum
2019-12-31

uPortal – Dokument



The screenshot shows the uPortal interface. At the top, there is a navigation bar with the uPortal logo, a search bar, and menu items: SÖK LEDIGT, MINA SIDOR, ÄRENDEN, VÅRA OMRÅDEN, and OM OSS. A user profile for Mikaela Svensson and a Logga ut button are also visible. Below the navigation bar, the breadcrumb trail reads 'Start / Mina Sidor / Dokument'. The main content area is titled 'Dokument' and displays information for 'Allégatan 39' (2 rum och kök). It lists the 'Kontraksnummer' (103.1112-10) and 'Lägenhetsnummer' (1002). A 'Dokumentlista' section shows two items: 'Områdesbild.jpg (Fotografi)' and 'Tvättmaskin FT 426.pdf (Ma...'. The pink overlay on the right shows a document cover with the text 'bruksanvisning/ user manual' and 'Cylinda FT426' at the bottom, along with the Cylinda logo and the slogan 'Cylinda är efter år'.

- Listning av dokument som är kopplade till hyresobjektet, t.ex. manualer.
- Man kan välja att publicera från valfria nivåer:
 - Hyresobjekt
 - Hyreskontraktet
 - Förvaltningsenheten
 - Byggnaden
 - Företaget
- Publicerar dokument som är markerade för publicering.

uPortal – Gemensamma kontrakt

Hyresgäster som delar kontrakt kan se samma information om gemensamt kontrakt när inloggade i uPortal



uPortal – Mina kontaktpersoner

- Kontaktinformation baserad på kontrakt
- Digitalt kort med kontaktkort och information för lokala service och tjänster
- Hittar automatiskt rätt byggnad och område
- Webbplats eller kanske i entrén i din byggnad på en skärm
- Och det kan blandas med riktat redaktionellt innehåll såväl som global information.

A screenshot of the Stena Fastigheter uPortal website. The page title is "Trapphusinformation" for "Annedal". It features two contact cards: "Fastighetsvärd" (Property Manager) and "Förvaltare" (Property Manager), both with photos and contact numbers. To the right, there are service team details for "Annedal Service Team" and "Hissjour" (Elevator Service).

Stena Fastigheter MINA SIDOR SÖK LEDIGA OBJKT LOGGA UT

Hem / Mina sidor / Mitt område (1) / Trapphusinformation

Trapphusinformation

Info för Annedal

Fastighetsvärd
Jag ansvarar för service och daglig drift i fastigheten
Mobiltelefon

Förvaltare
Jag ansvarar för fastighetens underhåll och utveckling
Telefon (arbete)

Annedal Service Team
Telefon: 0771-66 88 99
Öppet: mån 7 - 19, onsdag - fredag 8-15
Vid akuta fel
Ring Journummer: 031-12 99 55

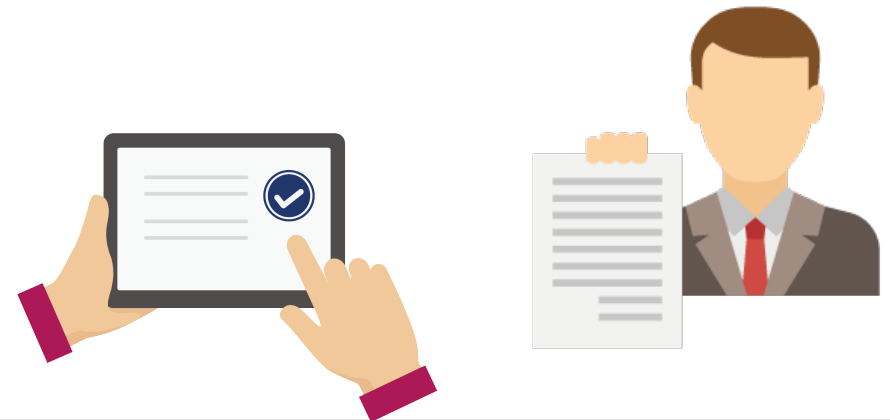
Hissjour
Se kontaktinformation vid hissen
Parkeringshus vaktbolag
Securitas: 0778-88 66 99

#Bilder från Stena Fastigheter testimplementering

Digital Signatur

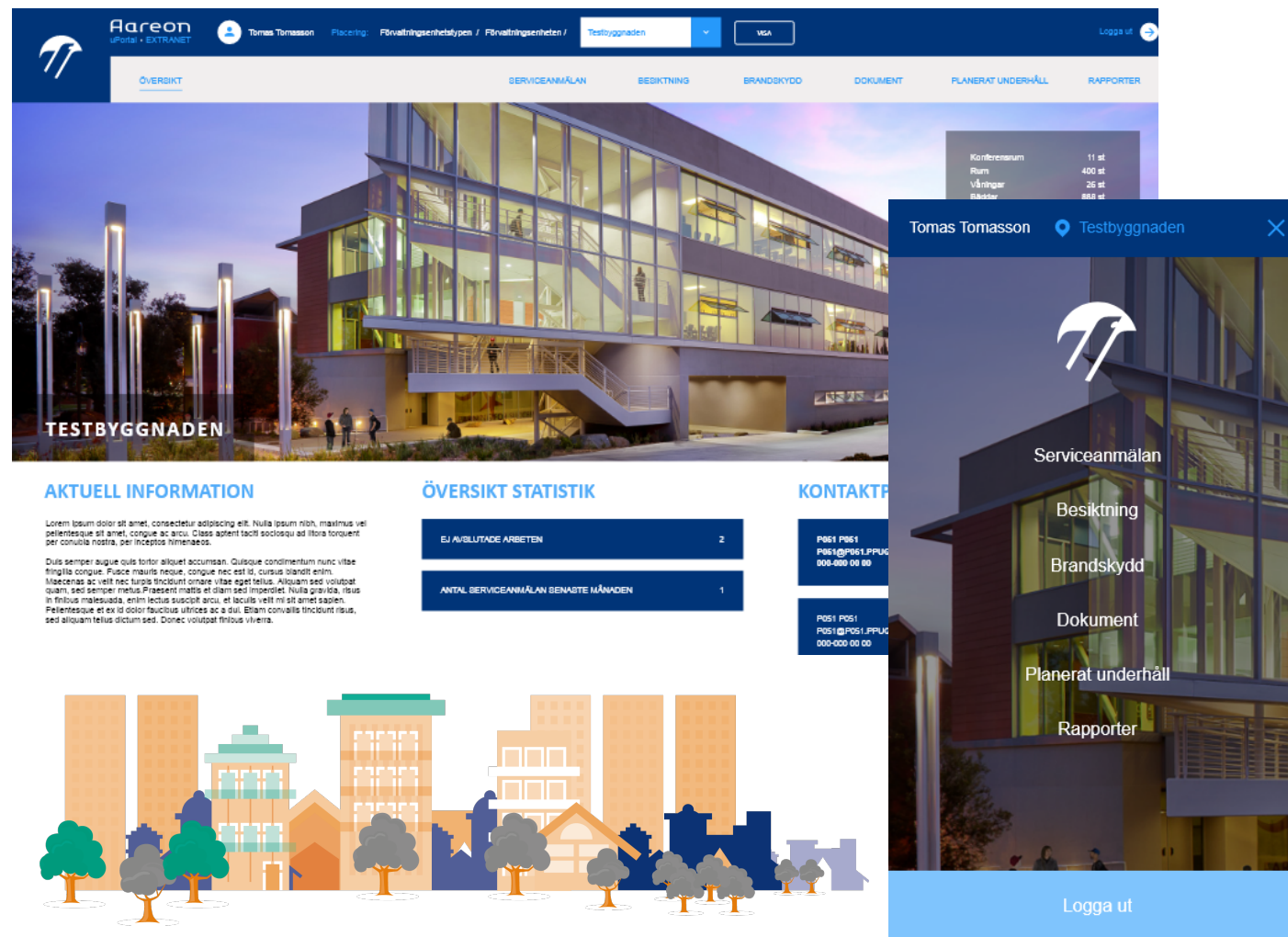
Digital signatur för alla olika dokument och blanketter i systemet

- lägga till kontakter som finns i systemet eller skriva in helt fria mottagare som ska signera ett dokument
- Ordningsföljd - i vilken ordning som mottagarna ska få möjlighet att signera
 - *leder till möjlighet att ha Parallella / Sekventiella flöden, om t.ex. två stycken först ska signera "internt" därefter skickas ärende till två stycken "externt".*
- Bank ID för att få se avtalet
- Påminnelsehantering
- Bevakning av signeringsärenden

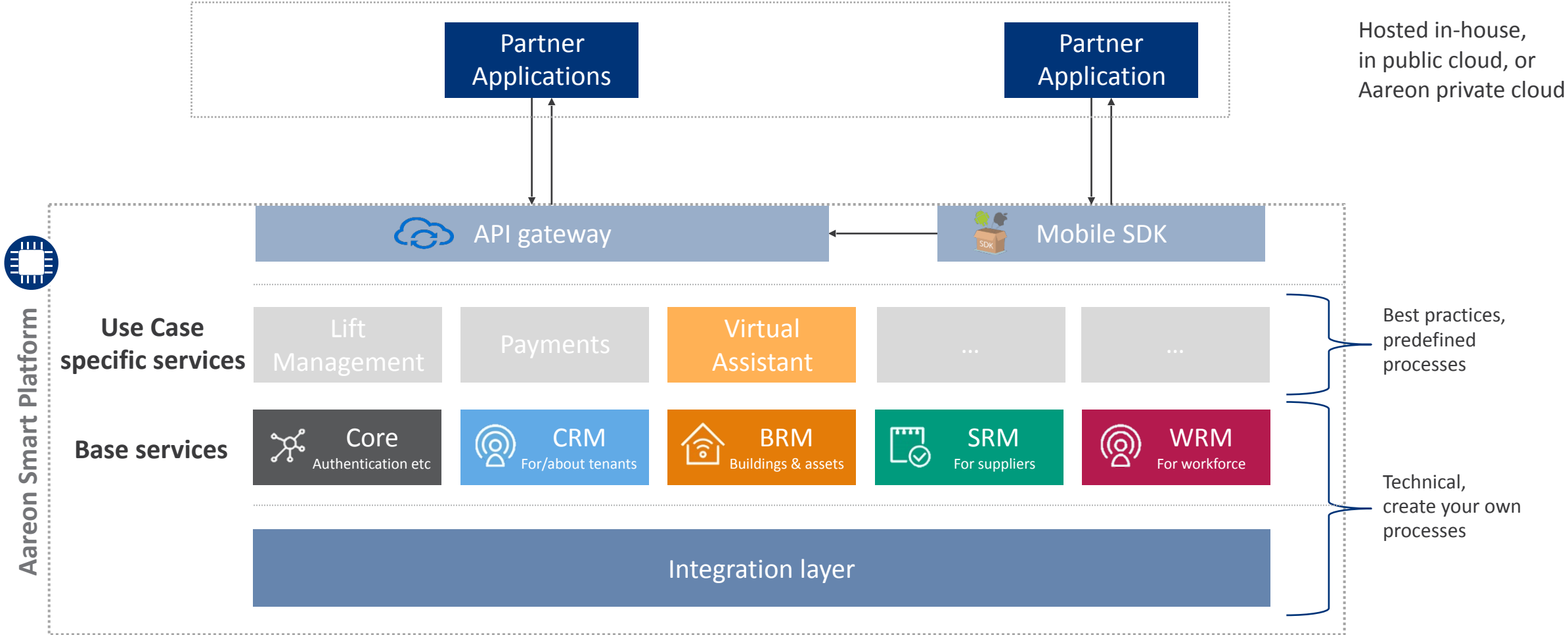


uPortal - Extranet

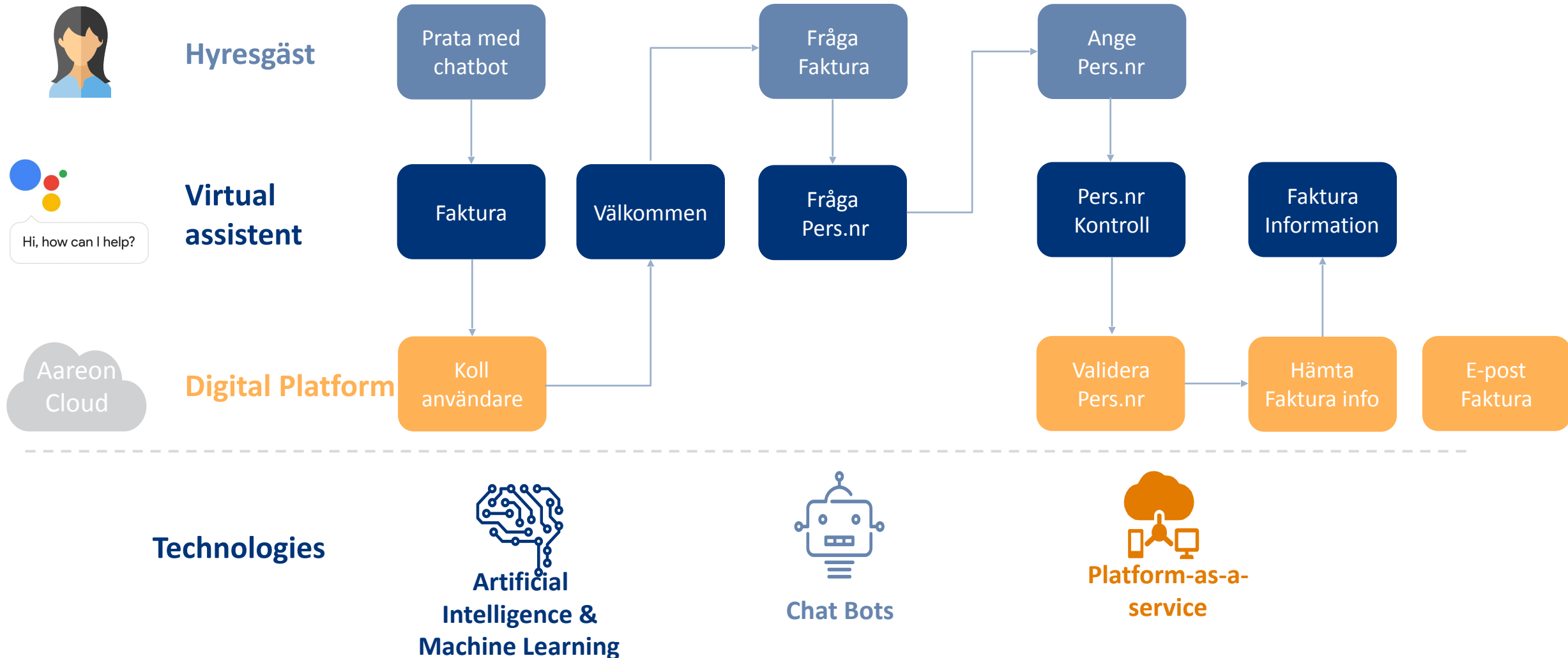
- Självservice portal för landsting, kommuner och förvaltningsbolag
- Fullt responsiv, d.v.s. fungerar med mobila enheter.
- Första funktioner är:
 - Översikt
 - Kontakthantering
 - Ärendehantering
 - Dokumentarkiv
 - Rapporter
 - Besiktning



Aareon Smart Platform



CRM användarfall Aareon's Virtuella Assistent : Hyresgäst frågar efter fakturauppgifter



Träffa "Alice":
Vad kan jag hjälpa dig med?



Träffa "Alice": *Vad kan jag hjälpa dig med?*



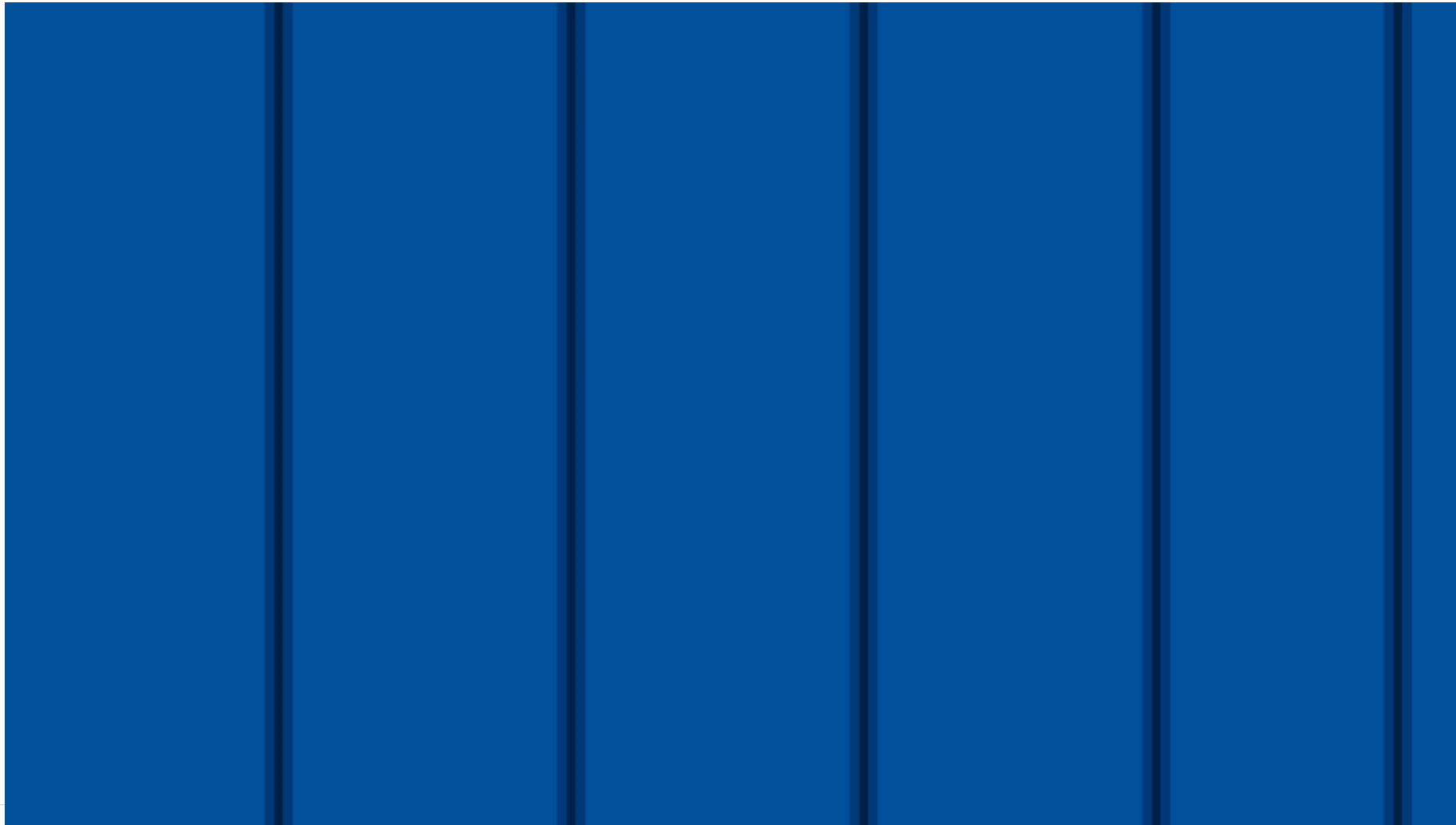
PAKETERADE PARTNERLÖSNINGAR



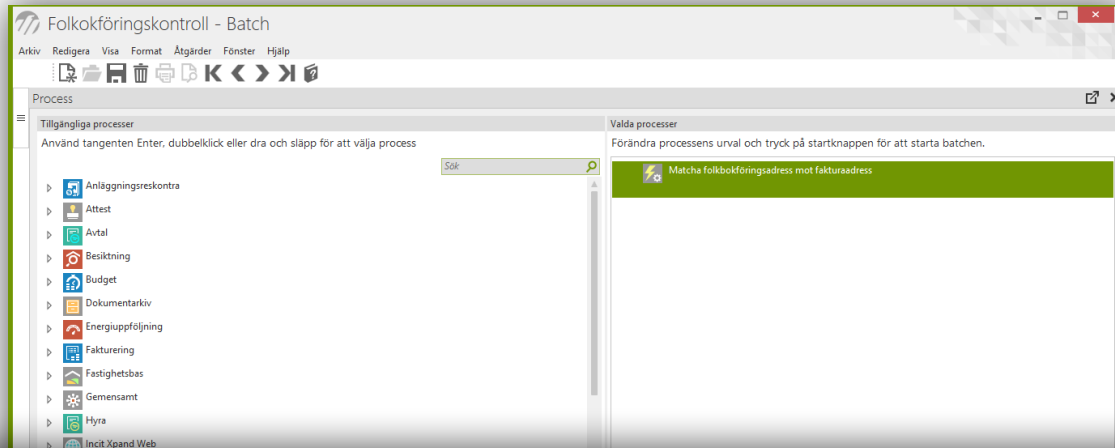
www.aareon.se



Paketerad lösning - Folkbokföringskontroll



Paketerad partnerlösning - Folkbokföringskontroll



Starttid	Sluttid	Användare	Dator	Benämning	Status
2019-03-08 13	2019-03-08 13	DEMO	81MLSN2	Folk	Lyckades

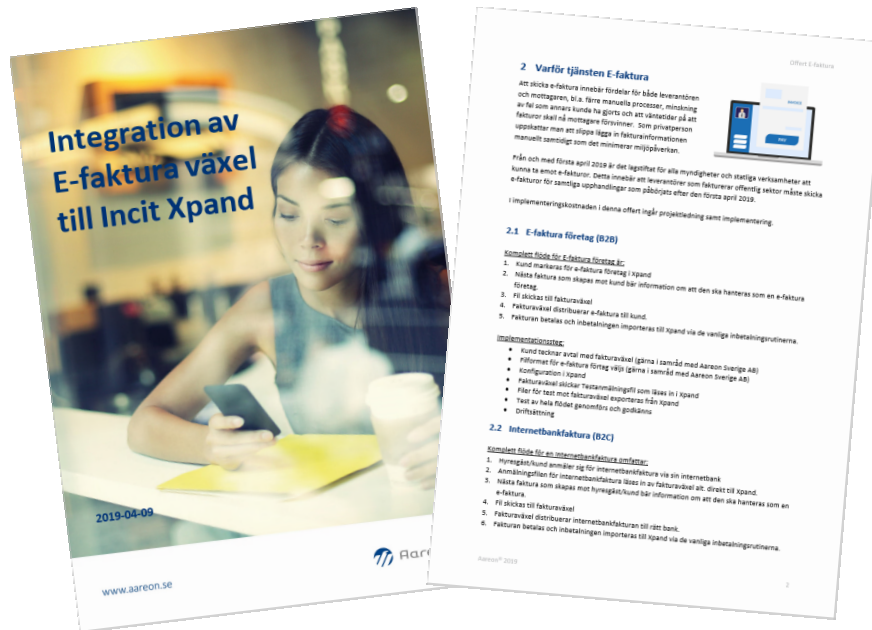
Process	Benämning	Beskrivning	Starttid	Typ
Matcha folkbokförin	Matcha folkbokföringsadress mot fakturaadress	Process startad	2019-03-08 13	Info
Matcha folkbokförin	Matcha folkbokföringsadress mot fakturaadress	191603019918 Svensson Mikaela-> Folkbokföringsadress matchar inte Fakturaadress	2019-03-08 13	Info
Matcha folkbokförin	Matcha folkbokföringsadress mot fakturaadress	Process slutfördes utan fel	2019-03-08 13	Info

- Paketerad lösning som implementeras till fastpris inkl. licens.
- Lösning för att kontrollera så att folkbokföringsadressen stämmer med fakturaadressen
- Kan läsa in korrekt folkbokföringsadress

creditsafe

Paketerad partnerlösning – E-Faktura till företag och privatpersoner

- Paketerad lösning som implementeras till fastpris inkl. licens.
- Ger tillgång till en av marknadens bästa e-faktura växlare, både till företag och privatpersoner till en låg kostnad.



Så vad har
vi pratat om idag?



Tack!

www.aareon.se

